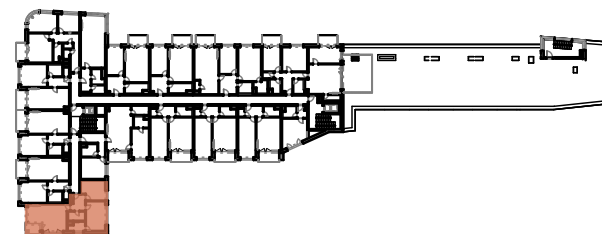
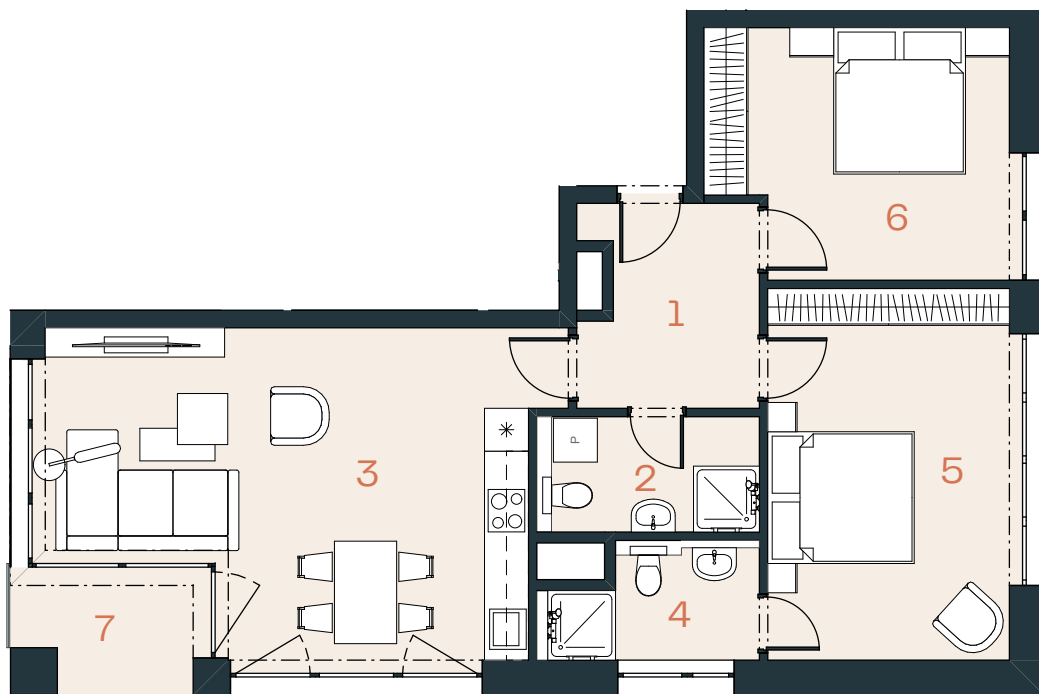


# NOVÁ CIHELNA

TŘEBOŇ



**JEDNOTKA** 4.62

**DISPOZICE** 3+KK

**PODLAŽÍ** 4.NP

Č.	Místnost	m <sup>2</sup>
----	----------	----------------

1	Předsíň	6,62
---	---------	------

2	Koupelna	4,82
---	----------	------

3	Obytný pokoj + KK	28,79
---	-------------------	-------

4	Koupelna	4,33
---	----------	------

5	Ložnice	17,47
---	---------	-------

6	Pokoj	13,79
---	-------	-------

Užitná plocha**		75,82
-----------------	--	-------

Podlahová plocha*		77,54
-------------------	--	-------

7	Lodžie	4,27
---	--------	------

Celková plocha		81,81
----------------	--	-------

EXKLUZIVNÍ ZASTOUPENÍ

svoboda&williams | CHRISTIE'S  
INTERNATIONAL REAL ESTATE

Na Zátorce 1, 160 00, Praha 6

+420 724 551 238

[nova-cihelna.cz](http://nova-cihelna.cz)

[info@nova-cihelna.cz](mailto:info@nova-cihelna.cz)



\*Projekt Nová Cihelna Třeboň si vyhrazuje právo na změny. Veškeré materiály a informace jsou pouze orientační. Součástí kupní ceny bytu není nábytek. Podlahová plocha bytu je včetně ploch příček a vnitřních nosných stěn dle vládního nařízení 366/2013 Sb.

\*\*Užitná plocha je včetně instalačních předstěn bytu.